



XPS™ 14z

Quick Start

Guide de démarrage rapide | Schnellstart
Avvio rapido | بدء التشغيل السريع

Uniquely Dell

support.dell.com/manuals | www.dell.com
2011 - 09

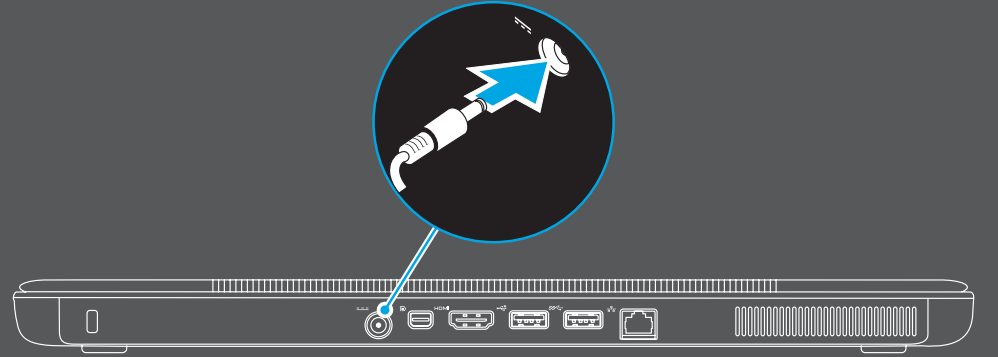
Printed in Poland



0T3XH9A02

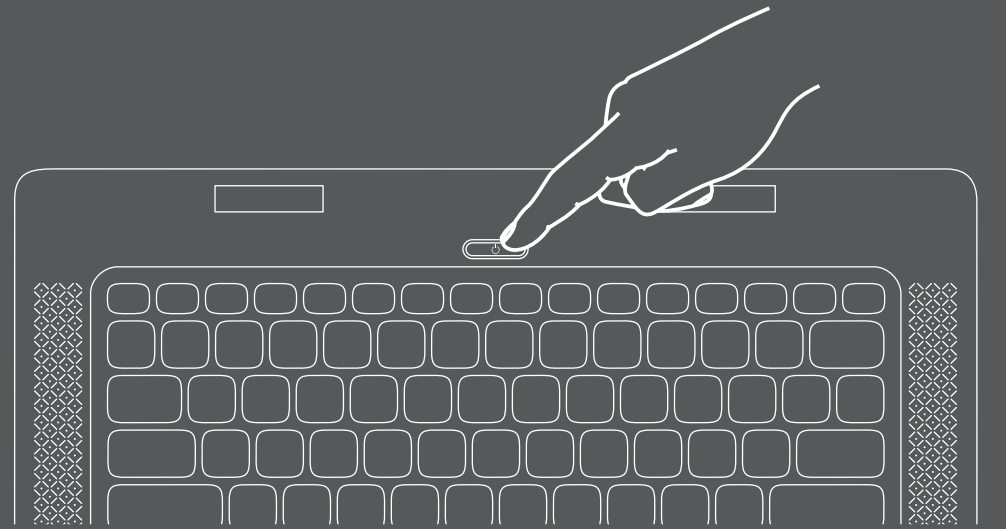
Connect the power cable

Branchez le câble d'alimentation | Anschließben des Stromkabels
Collegare il cavo di alimentazione | توصيل كبل التيار



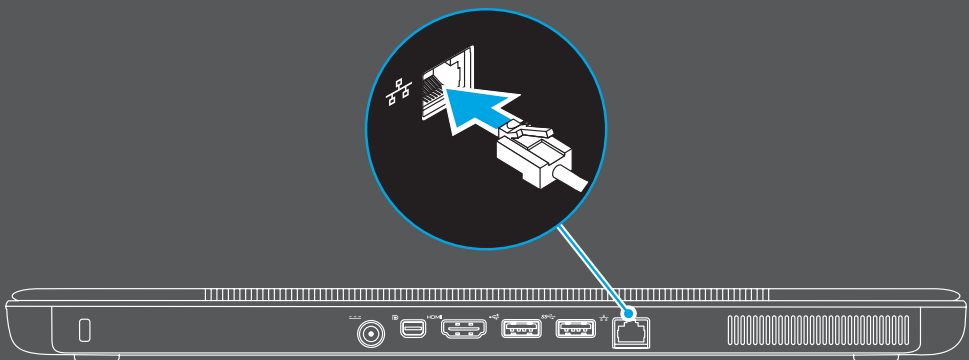
Press the power button

Appuyez sur le bouton d'alimentation | Drücken des Betriebsschalters
Premere il pulsante di accensione | اضغط على زر التشغيل



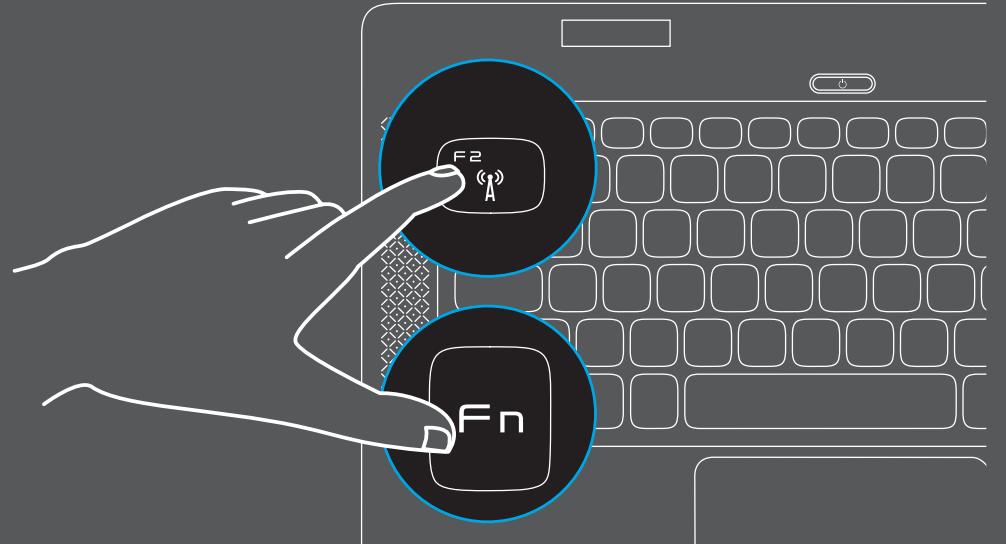
Connect the network cable (optional)

Connectez le câble réseau (en option) | Netzwerkkabel anschließen (optional)
Collegare il cavo di rete (opzionale) | توصيل كبل الشبكة (اختياري)



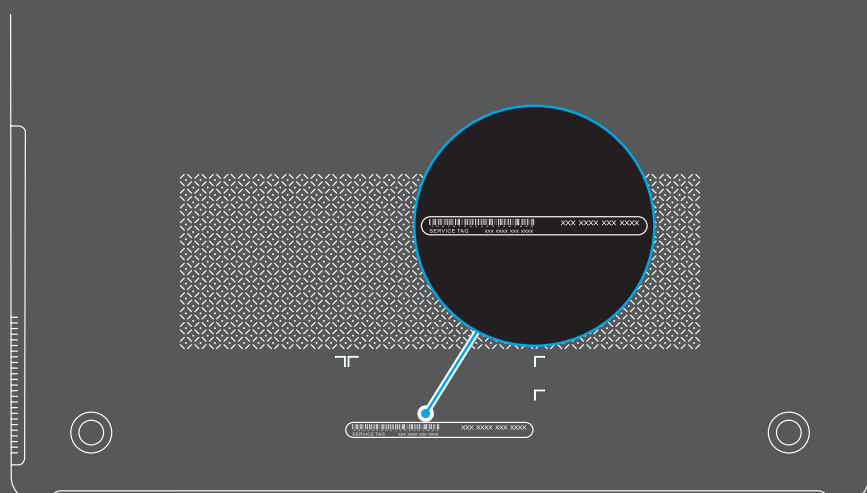
Turn off/on wireless

Allumer/éteindre le sans fil | Wireless ein-/ausschalten
Attiva/Disattiva wireless | إيقاف تشغيل/تشغيل الاتصال اللاسلكي



Locate the service tag

Repérez le numéro de service | Service-Tag-Nummer suchen
Localizzare il Codice di servizio | حدد موقع علامة الخدمة



Información para la NOM o Norma Oficial Mexicana (Solo para México)

La siguiente información afecta a los dispositivos descritos en este documento de acuerdo a los requisitos de la Normativa Oficial Mexicana (NOM):

Importador:

Dell México S.A. de C.V.
Paseo de la Reforma 2620 – Piso 11°
Col. Lomas Altas
11950 México, D.F.

Número de modelo normativo: P24G
Tensión de entrada: 100–240 VAC
Intensidad de entrada (máxima): 1.50 A
Frecuencia de entrada: 50–60 Hz
Corriente actual: 3.34 A/4.62 A
Tensión nominal de salida: 19.50 VDC

Para más detalle, lea la información de seguridad que se envía con el equipo. Para obtener más información sobre las mejores prácticas de seguridad, consulte la página principal de cumplimiento de normas en dell.com/regulatory_compliance.

More Information

- To learn about the features and advanced options available on your laptop, click **Start** → **All Programs** → **Dell Help Documentation** or go to support.dell.com/manuals.
- To contact Dell for sales, technical support, or customer service issues, go to dell.com/ContactDell. Customers in the United States can call 800-WWW-DELL (800-999-3355).

Information in this document is subject to change without notice.

© 2011 Dell Inc. All rights reserved.

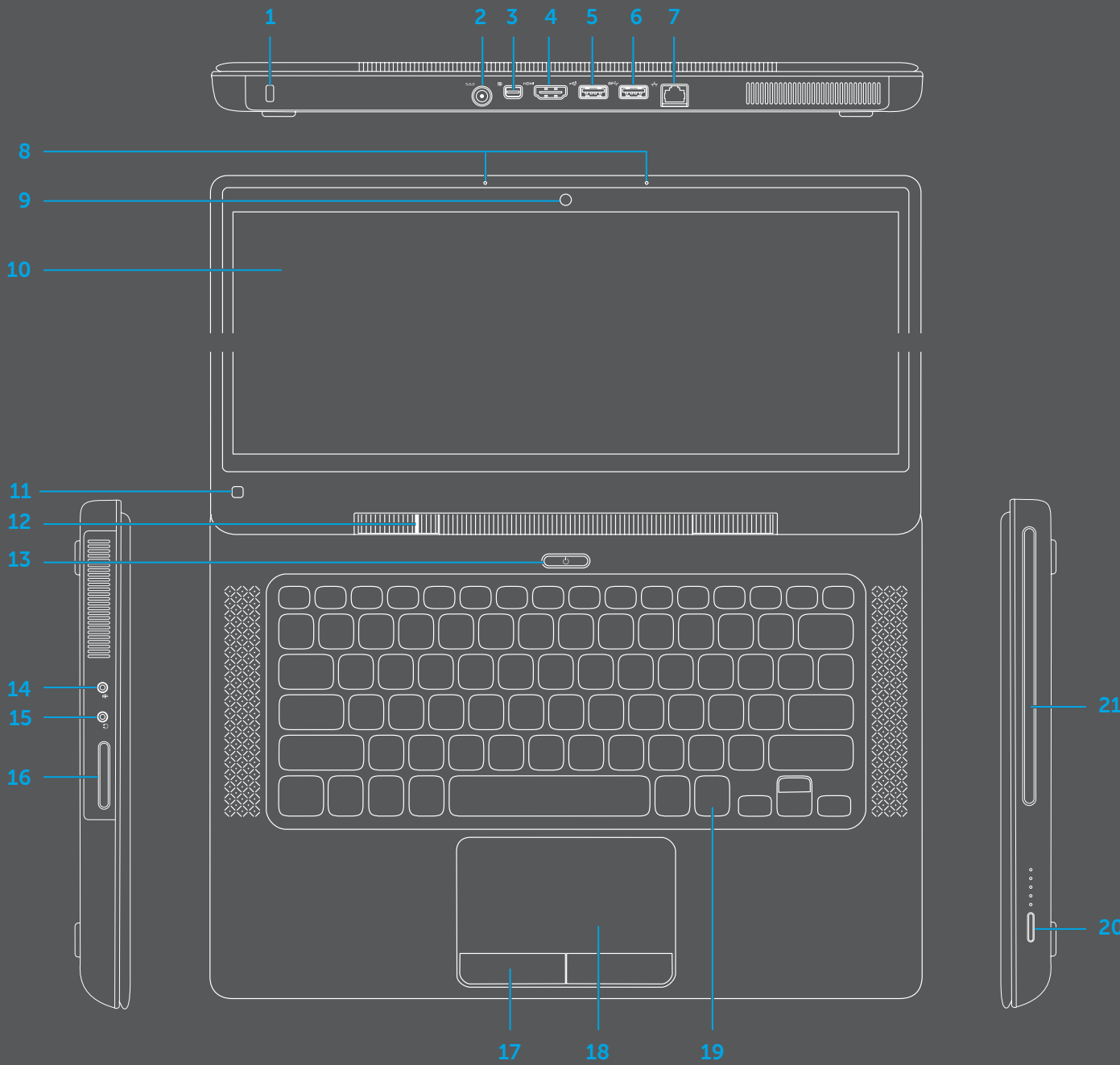
Dell™, the DELL logo, and XPS™ are trademarks of Dell Inc.

Regulatory Model: P24G | Type: P24G001

Computer Model: L412z

Views

Affichages | Ansichten | Viste | العروض



Features

1. Security cable slot
2. AC adapter connector
3. Mini DisplayPort connector
4. HDMI connector
5. USB 2.0 connector
6. USB 3.0 connector
7. Network connector
8. Microphones (2)
9. Camera
10. Display
11. Ambient light sensor
12. Power indicator light
13. Power button
14. Audio-in/Microphone connector
15. Audio-out/Headphone connector
16. 7-in-1 Media card reader
17. Touchpad buttons (2)
18. Touchpad
19. Backlit keyboard
20. Battery meter button
21. Optical drive

Fonctionnalités

1. fente pour câble de sécurité
2. connecteur d'adaptateur secteur
3. connecteur Mini DisplayPort
4. connecteur HDMI
5. connecteur USB 2.0
6. connecteur USB 3.0
7. connecteur réseau
8. microphones (2)
9. appareil photo
10. écran
11. capteur de lumière ambiante
12. voyant d'alimentation
13. bouton d'alimentation
14. connecteur de ligne d'entrée/microphone
15. connecteur de ligne de sortie/casque
16. lecteur de carte multimédia 7-en-1
17. boutons de la tablette tactile (2)
18. Pavé tactile
19. clavier rétroéclairé
20. bouton Jauge de la batterie
21. Lecteur optique

Merkmale

1. Sicherheitskabeleinschub
2. Netzadapterstecker
3. Mini-DisplayPort-Anschluss
4. HDMI-Anschluss
5. USB 2.0-Anschluss
6. USB 3.0-Anschluss
7. Netzwerkanschluss
8. Mikrofone (2)
9. Kamera
10. Anzeige
11. Umgebungslichtsensor
12. Betriebsanzeigeleuchte
13. Betriebsschalter
14. Audio-in/Mikrofonanschluss
15. Audio Out/Kopfhöreranschluss
16. 7-in-1-Medienkartenleser
17. Touchpadtasten (2)
18. Touchpad
19. Tastatur mit Hintergrundbeleuchtung
20. Akkuanzeige-Taste
21. Optisches Laufwerk

Caratteristiche

1. Slot per cavo di sicurezza
2. Connettore dell'adattatore c.a.
3. Connettore Mini-DisplayPort
4. Connettore HDMI
5. Connettore USB 2.0
6. Connettore USB 3.0
7. Connettore di rete
8. Microfoni (2)
9. Fotocamera
10. Schermo
11. Sensore di luminosità ambientale
12. Indicatore luminoso di alimentazione
13. Pulsante di alimentazione
14. Connettore microfono/ingresso audio
15. Connettore audio out/cuffie
16. Lettore scheda multimediale 7 in 1
17. Pulsanti touchpad (2)
18. Touchpad
19. Tastiera retroilluminata
20. Pulsante misuratore alimentazione
21. Unità ottica

الميزات

1. فتحة كبل الأمان
2. موصل مهابئ التيار المتردد
3. موصل DisplayPort المصغر
4. موصل HDMI
5. موصل USB 2.0
6. موصل USB 3.0
7. موصل الشبكة
8. الميكروفونات (2)
9. الكاميرا
10. شاشة العرض
11. مستشعر الضوء المحيط
12. مصباح مؤشر الطاقة
13. زر الطاقة
14. موصل خرج الصوت/الميكروفون
15. موصل خرج الصوت/سماعة الرأس
16. قارئ بطاقات وسائط 7 في 1
17. أزرار لوحة اللمس (2)
18. لوحة اللمس
19. لوحة مفاتيح مزودة بإضاءة خلفية
20. زر قياس البطارية
21. محرك الأقراص الضوئية

Informations complémentaires

- Pour découvrir les fonctionnalités et les options avancées de votre ordinateur portable, cliquez sur Démarrer → Tous les programmes → Aide Dell Documentation ou allez sur support.dell.com/manuals.
- Pour prendre contact avec Dell pour des questions commerciales, de support technique ou de service après-vente, allez sur dell.com/ContactDell. Les clients des États-Unis peuvent appeler le 800-WWW-DELL (800-999-3355).

Weitere Informationen

- Informationen über die auf Ihrem Laptop verfügbaren Funktionen und erweiterten Optionen erhalten Sie durch Klicken auf Start → Alle Programme → Dell Hilfe-Dokumentation oder unter support.dell.com/manuals.
- Kontaktdaten zum Vertrieb, technischen Support und Kundendienst von Dell finden Sie unter dell.com/ContactDell. Kunden in den USA können Dell unter der Rufnummer 800-WWW-DELL (800 999 3355) erreichen.

Maggiori informazioni

- Per conoscere le funzionalità e le opzioni avanzate disponibili sul computer, fare clic su Start → Tutti i programmi → Documentazione di supporto Dell oppure accedere a support.dell.com/manuals.
- Per contattare Dell per questioni relative alle vendite, al supporto tecnico o al servizio clienti, accedere a dell.com/ContactDell. I clienti negli Stati Uniti possono chiamare 800-WWW-DELL (800-999-3355).

مزيد من المعلومات

- لكي تتعرف على الميزات والخيارات المتقدمة المتاحة في الكمبيوتر المحمول، انقر فوق ابدأ → كافة البرامج → مستندات تعليمات Dell أو اذهب إلى support.dell.com/manuals.
- للاتصال بـ Dell للتواصل مع قسم المبيعات، أو الدعم الفني، أو خدمة العملاء، اذهب إلى dell.com/ContactDell. بالنسبة للعملاء الموجودين في الولايات المتحدة، يمكنهم الاتصال بـ 800-WWW-DELL (800-999-3355).

Les informations qui figurent dans ce document peuvent être modifiées sans avis préalable.

© 2011 Dell Inc. All rights reserved.

Dell™, le logo DELL et XPS™ sont des marques de Dell Inc.

Modèle réglementaire : P24G | Type : P24G001

Modèle de l'ordinateur : L412z

Informationen in diesem Dokument können sich ohne vorherige Ankündigung ändern.

© 2011 Dell Inc. Alle Rechte vorbehalten.

Dell™, das DELL-Logo und XPS™ sind Marken von Dell Inc.

Muster-Modellnummer: P24G | Typ: P24G001

Computermodell: L412z

Le informazioni contenute in questo documento sono soggette a modifica senza preavviso.

© 2011 Dell Inc. Tutti i diritti riservati.

Dell™, il logo DELL e XPS™ sono marchi di Dell Inc.

Modello regolamentare: P24G | Tipo: P24G001

Modello del computer: L412z

المعلومات الواردة في هذه الوثيقة عرضة للتغيير دون إشعار.

حقوق الطبع والنشر © Dell Inc. 2011. جميع الحقوق محفوظة.

تعد Dell™، وشعار Dell، و XPS™ علامات تجارية خاصة بشركة Dell Inc.

الموديل التنظيمي: P24G | النوع: P24G001

موديل الكمبيوتر: L412z